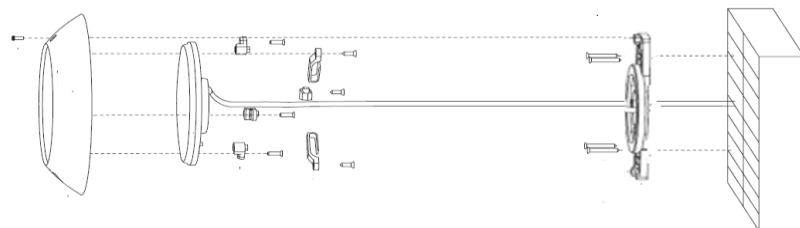


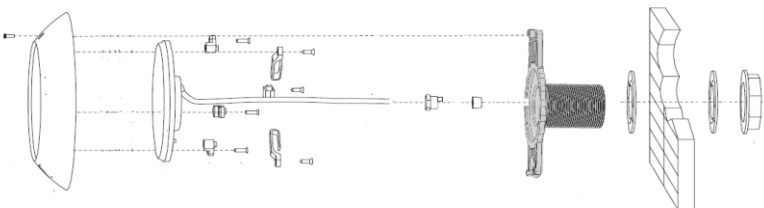
Installation

- Alle Scheinwerfer sollten an der Beckenwand ca. 700 mm unter der Wasseroberfläche in Bereichen installiert werden, die vom oberen Beckenrand leicht zugänglich sind.
- Dieser Scheinwerfer ist für die Montage in neuen Schwimmbecken und/oder in Becken mit bestehenden Aufbauscheinwerfern konzipiert, die ausgetauscht werden müssen.

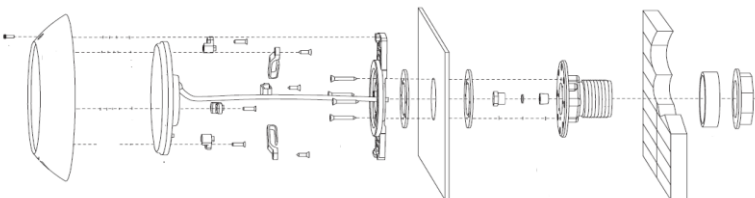
1 Wall-mounted



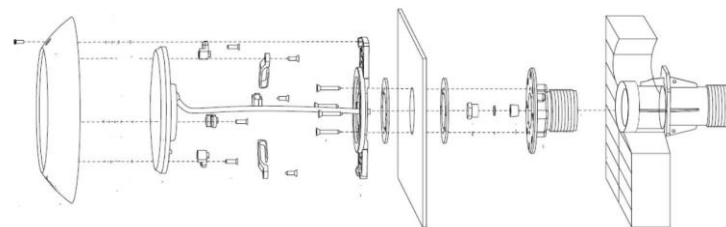
2. Fiber glass



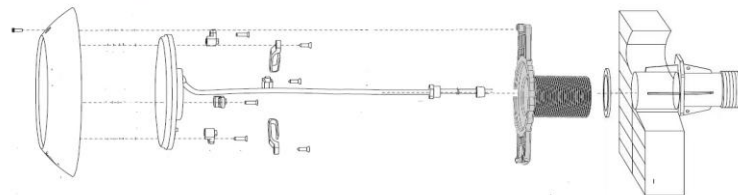
3. Panel & Liner



4. Concrete & Liner



5. Concrete



Sicherheitshinweise

- **Verwenden Sie keine elektronischen Transformatoren, da diese die Leuchte beschädigen können. Sie sollten Transformatoren mit Industriefrequenz verwenden, wie z. B. Ringkerntransformatoren oder Blocktransformatoren.**
- Häufige Spannungsschwankungen können den Scheinwerfer irreparabel beschädigen. Wenn die Installation in Bereichen erfolgen muss, in denen solche Schwankungen häufig auftreten können, muss ein Schutzsystem für die Scheinwerfer in der elektrischen Anlage des Schwimmbeckens installiert werden.
- Die mit der Installation beauftragten Personen müssen über die für diese Arbeiten erforderlichen Qualifikationen verfügen.
- Die geltenden Unfallverhütungsvorschriften sind einzuhalten.
- Die Norm IEC 364-7-702 ist zu beachten: ELEKTRISCHE ANLAGEN IN GEBÄUDEN, SONDERINSTALLATIONEN, SCHWIMMBÄDER.
- Berühren Sie keine elektrischen Komponenten mit nassen Füßen.

Garantie

Der Hersteller gewährt für diese mit Harz gefüllten LED-Unterwasserscheinwerfer eine Garantie auf Material- und Herstellungsfehler für einen Zeitraum von zwei Jahren ab Kaufdatum. Diese Garantie deckt keine Schäden an der Leuchte ab, die auf unsachgemäßen Gebrauch, versehentliche Beschädigung, unsachgemäße Handhabung und/oder Installation zurückzuführen sind, und schließt insbesondere die Haftung für direkte Schäden und Folgeschäden aus.