

Nutzen Sie die Möglichkeiten von Hydrawise® mit diesem günstigen Kraftpaket für private, gewerbliche und öffentliche Projekte.

HAUPTVORTEILE

- Anzahl der Stationen:
 - Konventionell: 8 bis 38 (Kunststoffgeräte), 8 bis 54 (Metall- und Standfußgeräte)
 - Mit Zweileiter-EZDS: bis zu 54 (alle Gehäuseoptionen)
- Die Standard-Programmoption ermöglicht 6 unabhängige Bewässerungsprogramme und 6 Startzeiten pro Programm
- Die erweiterte Programmoption ermöglicht eine stationsbasierte Programmgestaltung mit bis zu 6 Startzeiten insgesamt
- Die maximale Stationsbetriebszeit von 24 Stunden bietet Flexibilität für Zonen mit geringem Durchfluss
- Zwei beliebige Programme oder Stationen können gleichzeitig betrieben werden, um die Bewässerung effizienter zu gestalten
- Zwei Sensoreingänge verfügbar, können beide mit Klik-Sensoren und HC-Durchflussmessgeräten verwendet werden
- 1 P/MV-Ausgang für Pumpenstartrelais und Aktivierung des Hauptventils
- WLAN-fähig für eine schnelle Verbindung mit der Hydrawise Software
- Vollfarb-Touchscreen-Display mit 8-cm-Bildschirmdiagonale für einfaches Programmieren auf der Bedienfront
- Integrierter Milliampere-Sensor für die Erkennung defekter Verdrahtungen, Alarm bei Fehlern



Kunststoff

Höhe: 30,5 cm
Breite: 35 cm
Tiefe: 12,7 cm

Metall

(grau oder Edelstahl)
Höhe: 40,6 cm
Breite: 33 cm
Tiefe: 12,7 cm

BETRIEBSDATEN

- Transformatoreingang: 120/230 VAC
- Transformatorausgang (24 VAC): 1,4 A
- Stationsausgang (24 VAC): 0,56 A
- P/MV-Ausgang (24 VAC): 0,56 A
- Zulassungen: Kunststoff Wandmontage IP44, Kunststoffstandfuß IP34, NEMA 3R, UL, cUL, FCC, CE, RCM
- Gewährleistungszeitraum: 5 Jahre

VOM ANWENDER MONTIERBAR

- Rain-Klik™ zur Abschaltung mittels Regensensor siehe Seite 144

HCC	
Modell	Beschreibung
HCC-800-PL	Basismodell mit 8 Stationen, Kunststoffgehäuse, Außenmodell
HCC-800-M	Basismodell mit 8 Stationen, Metallgehäuse grau, Außenmodell, Wandmontage
HCC-800-SS	Basismodell mit 8 Stationen, Edelstahl, Wandmontage
HCC-800-PP	Basismodell mit 8 Stationen, Kunststoffstandfuß
HCC-FPUP	Upgrade-Kit zum Nachrüsten für das ICC und ICC2
ICC-PED	Grauer Standfuß für Wandgeräte aus Metall
ICC-PED-SS	Edelstahlstandfuß für Wandgeräte aus Edelstahl
ICC-PWB	Optionale Leiterplatte für Metallsockel
WIFI-EXT-KIT	Verlängerungs-Kit für WLAN Antennen

ERWEITERUNGSMODULE DER HCC SERIE

Modell	Beschreibung
ICM-400	Steckmodul für 4 Stationen mit leistungsstarkem Überspannungsschutz
ICM-800	Steckmodul für 8 Stationen mit leistungsstarkem Überspannungsschutz
ICM-2200	Erweiterungsmodul für 22 Stationen (max. ein Stück je Steuergerät)
EZ-DM	Decoder-Ausgangsmodul für 54 Stationen (max. 1 pro Steuergerät)
EZ-1	Ein-Stationen-EZ-Decoder



Metallstandfuß

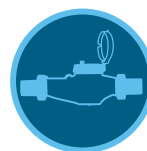
(grau oder Edelstahl)
Höhe: 91,4 cm
Breite: 29,2 cm
Tiefe: 12,7 cm



Kunststoffsockel

Höhe: 99 cm
Breite: 61 cm
Tiefe: 43 cm

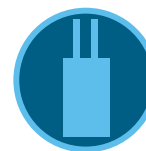
Kompatibel mit:



HC-Durchfluss-
messer
Seite 147



ROAM-
Fernbedienung
Seite 137
ROAM XL-
Fernbedienung
Seite 138



EZ-
Decodersystem
Seite 134



Smart WaterMark
Anerkannt als Gerät zum verantwortungsbewussten Wassersparen

ICC2

Dieses zuverlässige Steuerungssystem kann konventionelle, Zweileiter- oder Hybridanlagen betreiben und ist bereit für Upgrades auf cloudbasierte Steuerung mit Centralus™.

HAUPTVORTEILE

- Anzahl der Stationen:
 - Konventionell: 8 bis 38 (Kunststoffgeräte), 8 bis 54 (Metall- und Standfußgeräte)
 - Mit Zweileiter-EZDS: bis zu 54 (alle Gehäuseoptionen)
- 4 unabhängige Bewässerungsprogramme (je 8 Startzeiten) ermöglichen eine individuelle Planung
- Die maximale Stationsbetriebszeit von 12 Stunden bietet Flexibilität für Zonen mit geringem Durchfluss
- Zwei beliebige Programme können gleichzeitig betrieben werden, um die Bewässerung effizienter zu gestalten
- 1 Sensoreingang verfügbar für die Verwendung mit Solar Sync™ oder anderen CliK-Sensoren
- 1 P/MV-Ausgang für Pumpenstartrelais und Aktivierung des Hauptventils
- Abwärtskompatibilität mit den Original-ICC-Steuergeräten für schnellere Aktualisierung älterer Systeme
- Upgradefähig für Centralus Software zur webbasierten Zentralsteuerung

BETRIEBSDATEN

- Transformatoreingang: 120/230 VAC
- Transformatorausgang (24 VAC): 1,4 A
- Stationsausgang (24 VAC): 0,56 A
- P/MV-Ausgang (24 VAC): 0,56 A
- Zulassungen: Wandmontage IP44, Kunststoffstandfuß IP34, NEMA 3R, UL, cUL, FCC, CE, RCM
- Gewährleistungszeitraum: 5 Jahre

VOM ANWENDER MONTIERBAR

- WIFIKIT- oder LANKIT-Kommunikation für webbasierte Steuerung mit Centralus
- Kompatibel mit Flow-CliK™-Sensor für Abschaltung bei katastrophal hohem Durchfluss

ICC2	
Modell	Beschreibung
I2C-800-PL	Basismodell mit 8 Stationen, Kunststoffgehäuse, Außenmodell zur Wandmontage
I2C-800-M	Basismodell mit 8 Stationen, Metallgehäuse grau, Außenmodell, Wandmontage
I2C-800-SS	Basismodell mit 8 Stationen, Edelstahl, Wandmontage
I2C-800-PP	Basismodell mit 8 Stationen, Kunststoffstandfuß
ICC-FPUP2	ICC2 Upgrade-Kit für bestehende ICC-Steuergeräte
ICC-PED	Grauer Standfuß für Wandgerät aus Metall
ICC-PED-SS	Edelstahlstandfuß für Wandgeräte aus Edelstahl
ICC-PWB	Optionale Leiterplatte für Metallsockel

ERWEITERUNGSMODUL DER ICC 2 SERIE	
Modell	Beschreibung
ICM-400	Steckmodul für 4 Stationen mit leistungsstarkem Überspannungsschutz
ICM-800	Steckmodul für 8 Stationen mit leistungsstarkem Überspannungsschutz
ICM-2200	Erweiterungsmodulare für 22 Stationen (einer pro Steuergerät)
EZ-DM	Decoder-Ausgangsmodul für 54 Stationen (max. 1 pro Steuergerät)
EZ-1	Ein-Stationen-EZ-Decoder



Kunststoff

Höhe: 30,5 cm
Breite: 35 cm
Tiefe: 12,7 cm

Metall

(grau oder Edelstahl)
Höhe: 40,6 cm
Breite: 33 cm
Tiefe: 12,7 cm



Metallsockel

(grau oder Edelstahl)
Höhe: 91,4 cm
Breite: 29,2 cm
Tiefe: 12,7 cm



Kunststoffsockel

Höhe: 99 cm
Breite: 61 cm
Tiefe: 43 cm

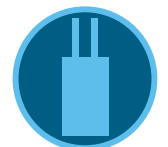
Kompatibel mit:



**Solar Sync
Sensor**
Seite 146



**ROAM-
Fernbedienung**
Seite 137
**ROAM XL-
Fernbedienung**
Seite 138



**EZ-Decoder-
system**
Seite 134



Smart WaterMark

Als Gerät zum verantwortungsbewussten Wassersparen anerkannt, wenn es mit einem Solar Sync Sensor benutzt wird