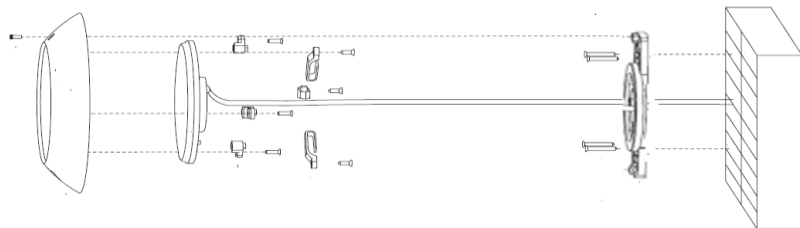


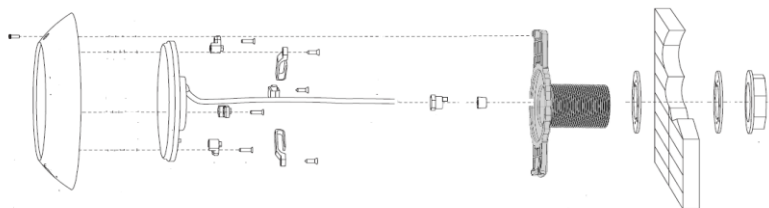
Installation

- Tous les projecteurs doivent être placés sur la paroi de la piscine à environ 700 mm au-dessous de la surface de l'eau, dans des zones facilement accessibles depuis le bord supérieur de la piscine.
- Ce projecteur est conçu pour être installé dans des piscines neuves et/ou des piscines équipées de projecteurs en saillie existants nécessitant un remplacement.

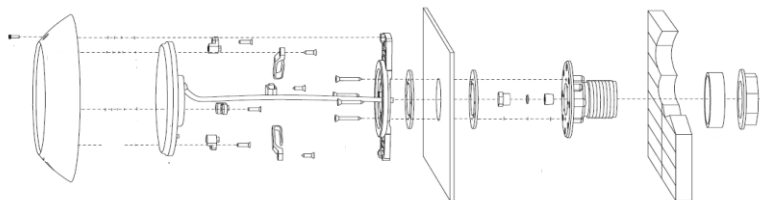
1 Wall-mounted



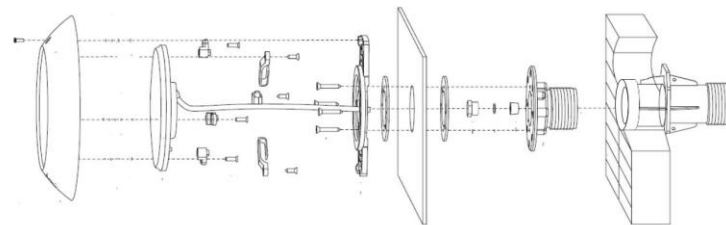
2. Fiber glass



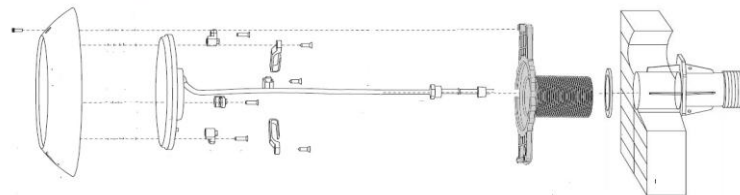
3. Panel & Liner



4. Concrete & Liner



5. Concrete



Avvertissements de sécurité

- **N'utilisez pas de transformateurs électroniques, car ils risquent d'endommager le luminaire. Il convient d'utiliser un transformateur à fréquence industrielle, tel qu'un transformateur torique ou un transformateur à noyau carré.**
- Des fluctuations fréquentes de tension peuvent endommager le projecteur de manière irréversible. Si l'installation doit s'effectuer dans des zones sujettes à de telles variations, un système de protection des projecteurs doit être installé sur le circuit électrique de la piscine.
- Les personnes chargées de l'installation doivent posséder les qualifications requises pour ce type de travaux.
- Respecter les normes en vigueur concernant la prévention des accidents.
- La norme IEC 364-7-702 doit être respectée : INSTALLATIONS ÉLECTRIQUES DES BÂTIMENTS, RÈGLES POUR LES INSTALLATIONS ET EMBLEMES SPÉCIAUX, PISCINES.
- Ne manipulez aucun composant électrique si vous avez les pieds mouillés.

Garantie

Le fabricant garantit ces projecteurs LED subaquatiques remplis de résine contre les défauts de matériaux et de fabrication pour une période de deux ans à compter de la date d'achat. Cette garantie ne couvre pas les détériorations du luminaire dues à une mauvaise utilisation, à des dommages accidentels, à une manipulation et/ou une installation inappropriées, et exclut spécifiquement toute responsabilité pour les dommages directs et accessoires.